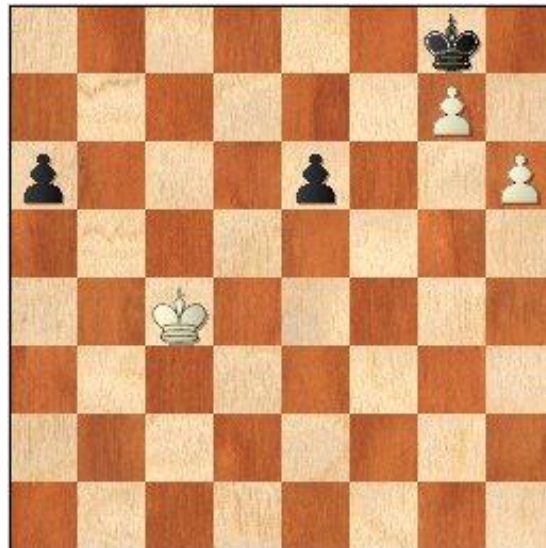


TD1

bílý na tahu

Hodnocení, jak se má bílý bránit? Variantu?

TD2

bílý na tahu

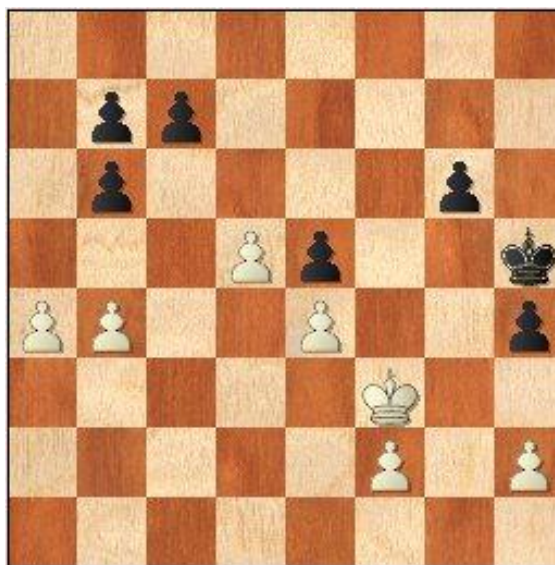
Hodnocení, jak má bílý pokračovat? Variantu!

TD3

bílý na tahu

Hodnocení, jak má bílý pokračovat? Variantu!

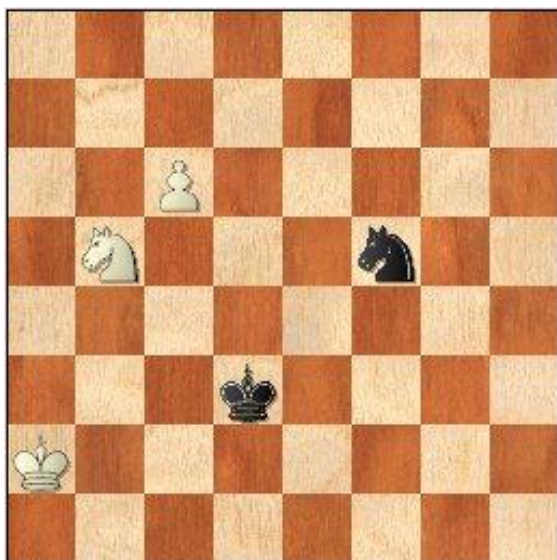
TD4

černý na tahu

Který z následujících tahů černého je správný?

- a) 1...g5 b) 1...b5 c) 1...Kg5

TD5

bílý na tahu

Hodnocení, jak má bílý pokračovat? Variantu!

TD6

bílý na tahu

Hodnocení, jak má bílý pokračovat? Variantu!

TD7

bílý na tahu

Hodnocení, jak má bílý pokračovat? Variantu!

TD8

bílý na tahu

Který z následujících tahů bílého je správný?

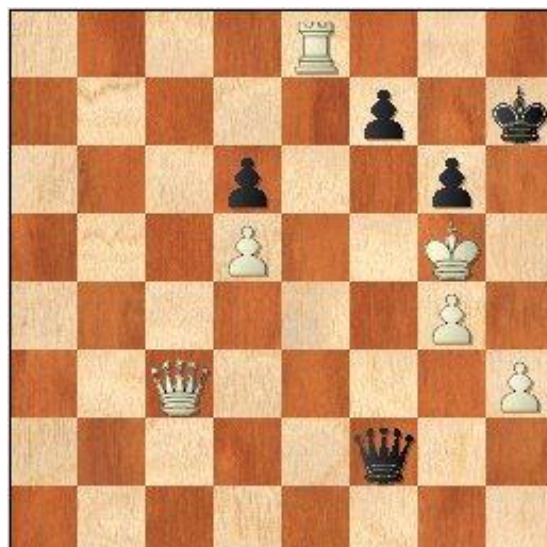
- b) 1.Kg5 b) 1.f6 c) 1.Kg4

TD9

bílý na tahu

Hodnocení, jak má bílý pokračovat? Variantu!

TD10

černý na tahu

Hodnocení, jak má černý pokračovat? Variantu!

TD11

černý na tahu

Hodnocení, jak má černý pokračovat? Variantu!

TD12

bílý na tahu

Doporučíte nyní bílému tah

c) 1.Df5+ b) 1.Vf5 c) 1.Vf4

TD13

bílý na tahu

Optimální rozmístění obou bílých věží je zde

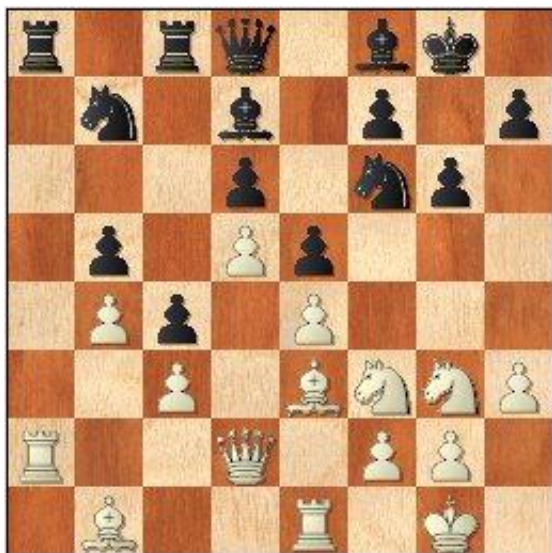
d) Vd1+Ve1 b) Vc1+Ve1 c) Vc1+Vd1

TD14

černý na tahu

Jaký je zde nejvhodnější postup černého?

TD15

bílý na tahu

Jaký je zde nejvhodnější plán bílého?

TD16

bílý na tahu

Který z následujících tahů bílému doporučíte?

e) 1.Jxe5 b) 1.Vad1 c) 1.J3d2